

STUDER RHU 500

RUNDSLIPMASKIN
CYLINDRICAL GRINDER



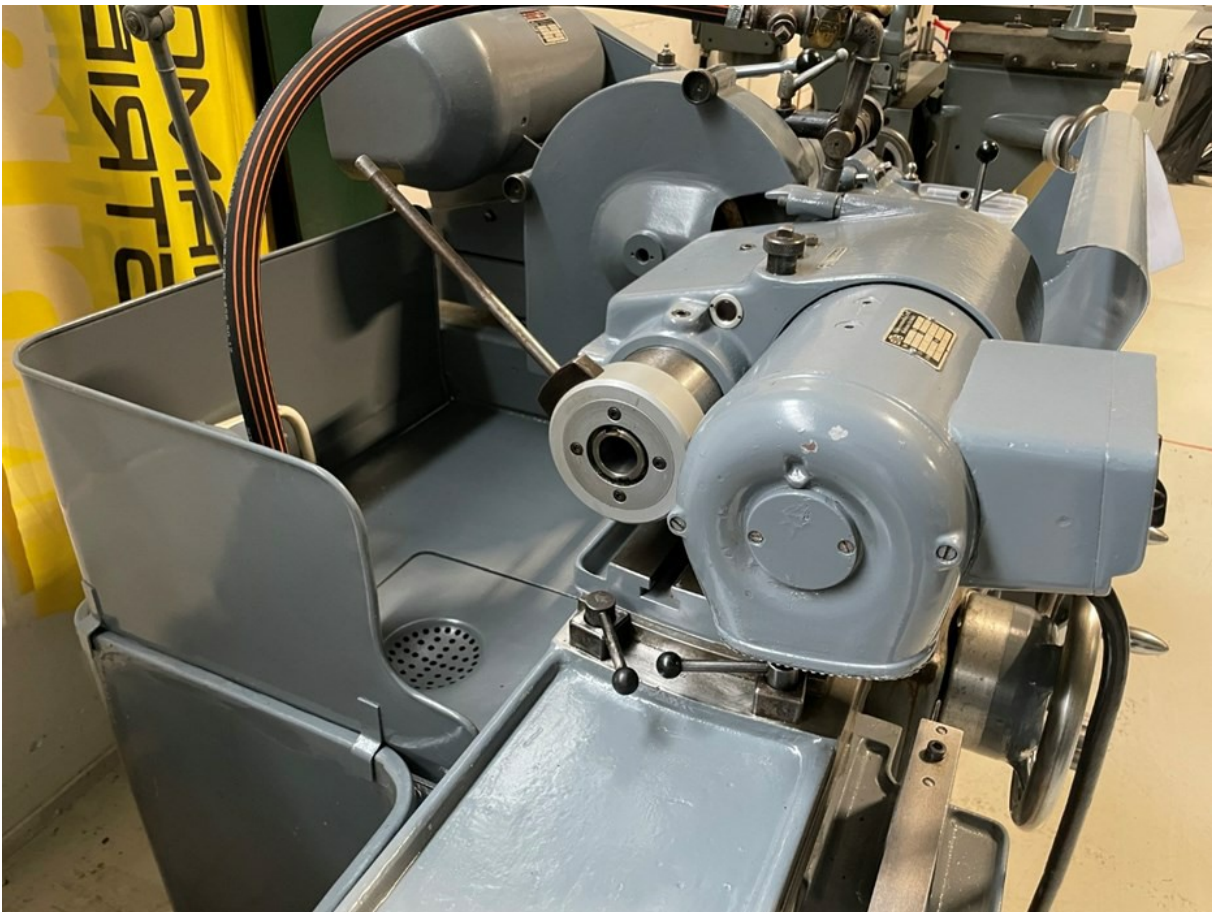
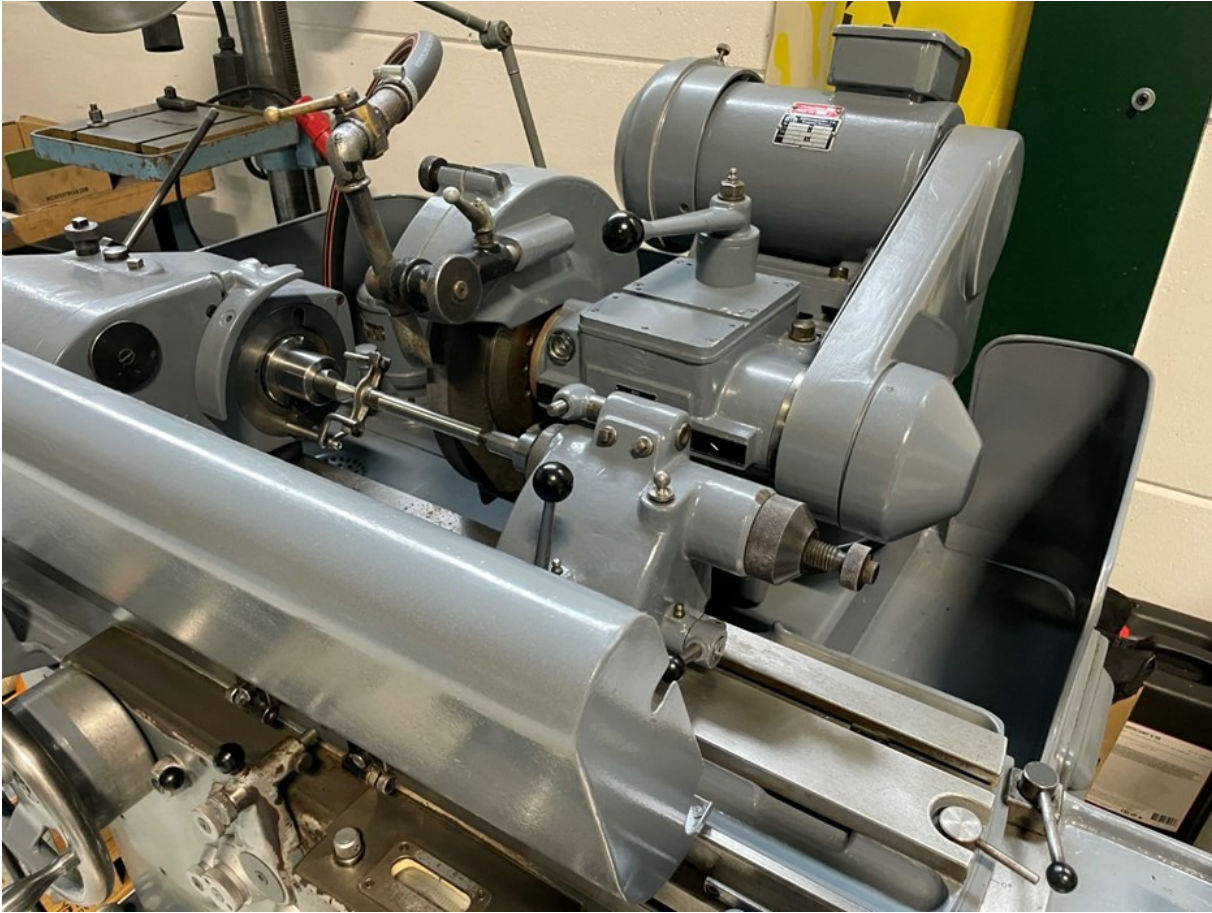
SPECIFIKATION

Lagernummer	Stock Number	140310
Serienummer	Serial number	1221
Dubbhöjd	Center Height:	100mm
Slipdiameter	Grinding diameter:	200mm
Dubbavstånd	Center distance:	500mm
Bordsmatning	Table speed:	0,1-6m/min
Bordet vridbart	Table swivel:	10°
Slipskiva	Grinding wheel:	400x40x127mm
Arbetsdockans varvtal steglöst	Workhead speed stepless:	0-650rpm
Arbetsdockans kona	Workhead taper:	Mk5
Arbestdockan vridbar	Workhead swivel:	90°
Motor	Motor:	3hp
Längd	Length:	1550mm
Bredd	Width:	1450mm
Höjd	Height:	1500mm
Vikt	Weight:	1600kg

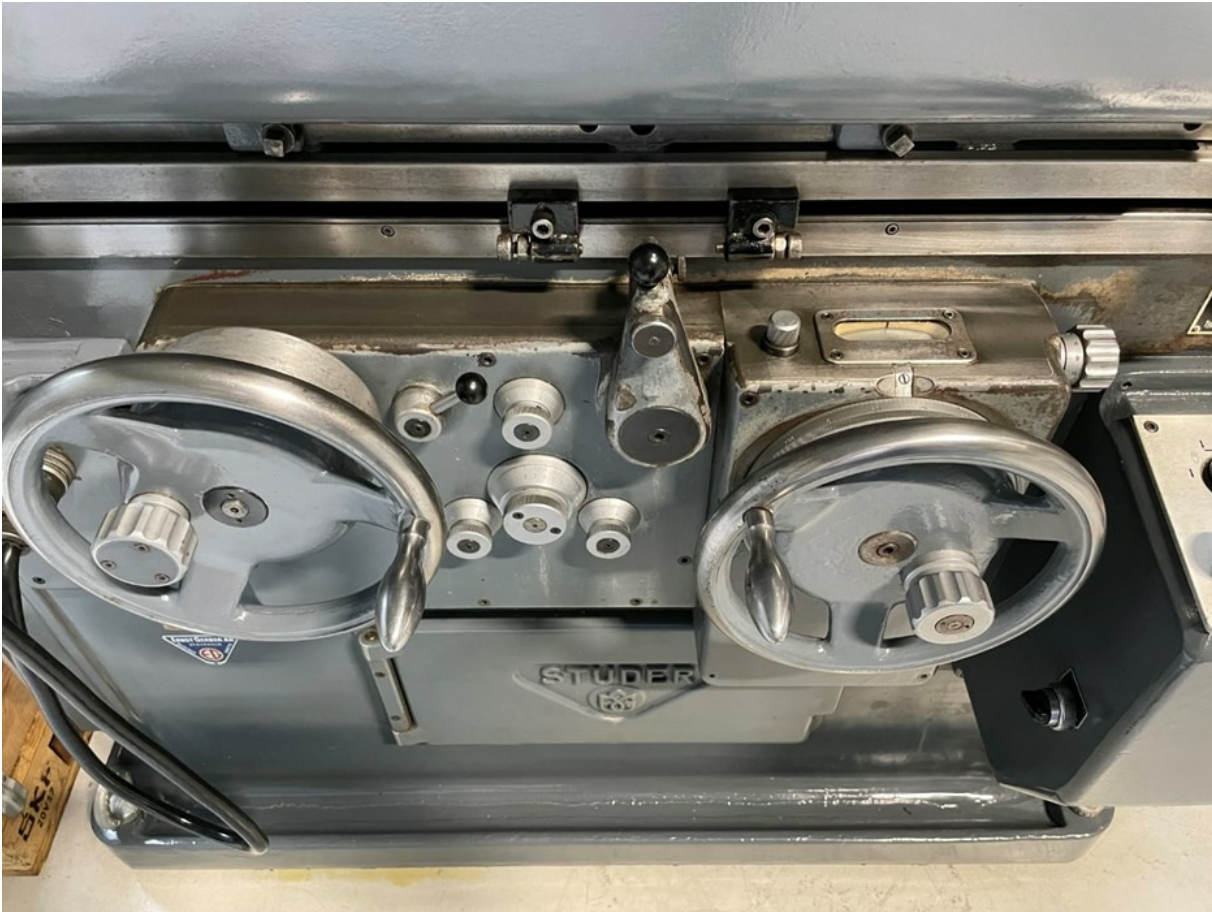
INFORMATION

- Slipcykel: grov ,fin & utgnistning

Denna info är upprättad efter bästa förmåga, men är inte bindande i detalj. Köpare ombeds kontrollera viktiga tekniska data och är ansvarig för att gällande säkerhetskrav uppfylles.
This info is to the best of our knowledge, but is not binding in detail. Buyers are responsible to ensure machines comply with local safety regulations.



Denna info är upprättad efter bästa förmåga, men är inte bindande i detalj. Köpare ombeds kontrollera viktiga tekniska data och är ansvarig för att gällande säkerhetskrav uppfylles.
This info is to the best of our knowledge, but is not binding in detail. Buyers are responsible to ensure machines comply with local safety regulations.



Denna info är upprättad efter bästa förmåga, men är inte bindande i detalj. Köpare ombeds kontrollera viktiga tekniska data och är ansvarig för att gällande säkerhetskrav uppfylles.
This info is to the best of our knowledge, but is not binding in detail. Buyers are responsible to ensure machines comply with local safety regulations.



Denna info är upprättad efter bästa förmåga, men är inte bindande i detalj. Köpare ombeds kontrollera viktiga tekniska data och är ansvarig för att gällande säkerhetskrav uppfylles.
This info is to the best of our knowledge, but is not binding in detail. Buyers are responsible to ensure machines comply with local safety regulations.